

dne **1. 8. 2023** od **7:00** do **10:00** hodin

---

**Plánovaná odstávka zahrnuje tyto lokality:****Lipová (okres Děčín)**

č. p. 139, 141, 142, 144, 146, 149, 150, 154, 156, 157, 160, 161, 164, 165, 182, 183, 189, 195, 198, 203, 204, 205, 212, 213, 216, 218, 219, 222, 224, 232, 236, 238, 239, 240, 244, 245, 246, 247, 250, 254, 255, 258, 261, 265, 268, 276, 283, 288, 291, 292, 303, 306, 307, 308, 311, 313, 320, 324, 325, 337, 338, 340, 341, 343, 348, 349, 350, 352, 353, 354, 355, 357, 359, 360, 361, 364, 365, 369, 372, 373, 374, 376, 377, 379-385, 387, 388, 390, 391, 392, 394, 395, 396, 397, 399, 400, 422, 423, 432, 433, 438, 441

**Mlýnská: č. p.** 166, 167, 169-173, 175, 176, 178, 179, 181, 187, 188, 194, 202, 228, 237, 251, 298, 300

kat. území **Lipová u Šluknova** (kód **684511**): **parcelní č.** 202/1, 208/3, 258, 365/2, 509/6, 523/16, 523/17, 523/18, 547/2, 562, 1432/1, 1492/2

---

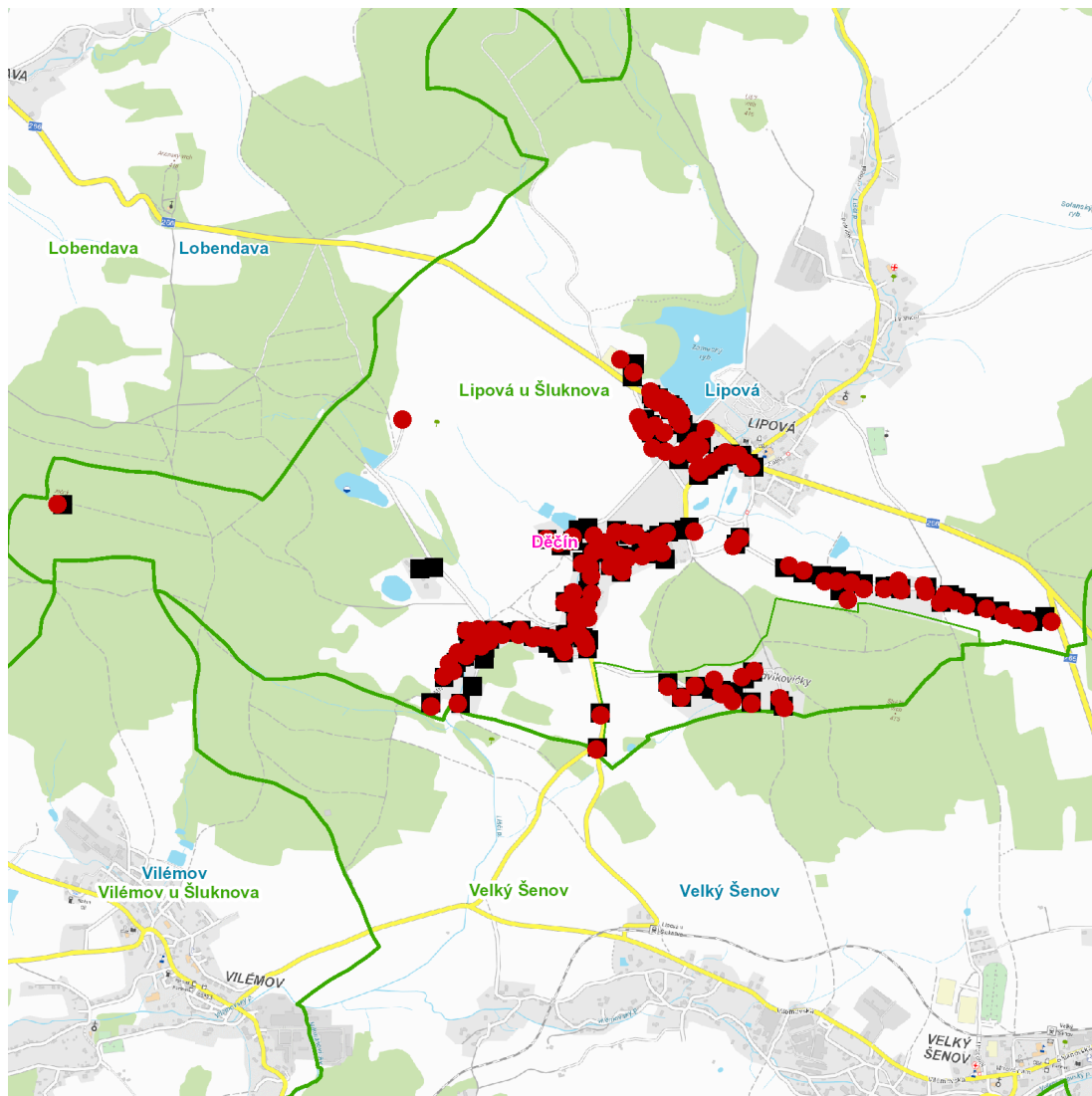
**UPOZORNĚNÍ**

**Dotčené zařízení distribuční soustavy je nutné i v době odstávky považovat za zařízení pod napětím**, a proto vás žádáme o dodržení všech zásad bezpečnosti a provedení opatření potřebných k zamezení případných škod na zdraví a majetku. | Provozovatelé výroben elektřiny jsou povinni zajistit přerušeni dodávky elektřiny z výroby do vypnutého úseku distribuční soustavy.

---

**NEJDE VÁM ELEKTŘINA...**

**TIP:** Registrujte se zdarma na [www.cezdistribuce.cz/sluzba](http://www.cezdistribuce.cz/sluzba) a informace o odstávkách elektřiny budete dostávat e-mailem nebo SMS. U poruch zasíláme SMS s předpokládanou dobou obnovení dodávek. | Aktuální stav dodávek elektřiny na konkrétní adrese zjistíte snadno, rychle a bez registrace na portále **Bez Štávy** ([www.bezstavy.cz](http://www.bezstavy.cz)).

**dne 1. 8. 2023 od 7:00 do 10:00 hodin****Orientační mapový podklad odstávkou dotčených lokalit****VYSVĚTLIVKY**

- – adresy dotčené odstávkou elektřiny
- – místa připojení k elektrické síti dotčená odstávkou

**INFORMACE ZASLÁNA**

IDDS: dqabwg9 (Obec Lipová)